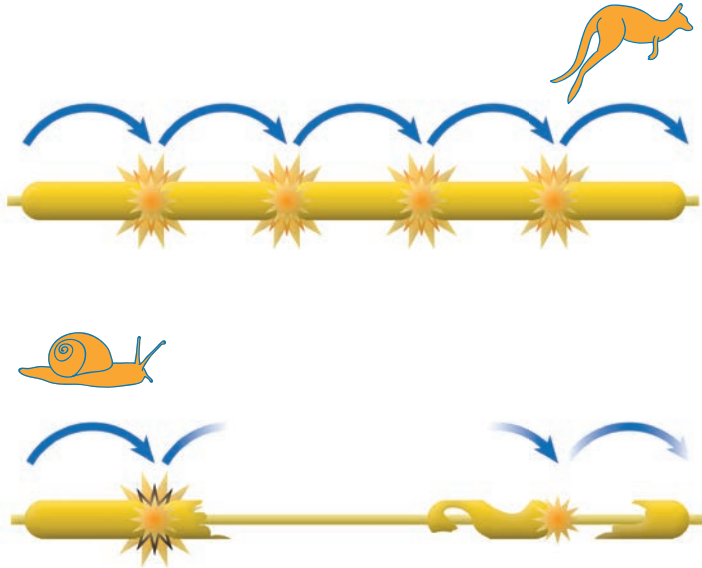


## Multipl Sklerozda (MS) ne olur?

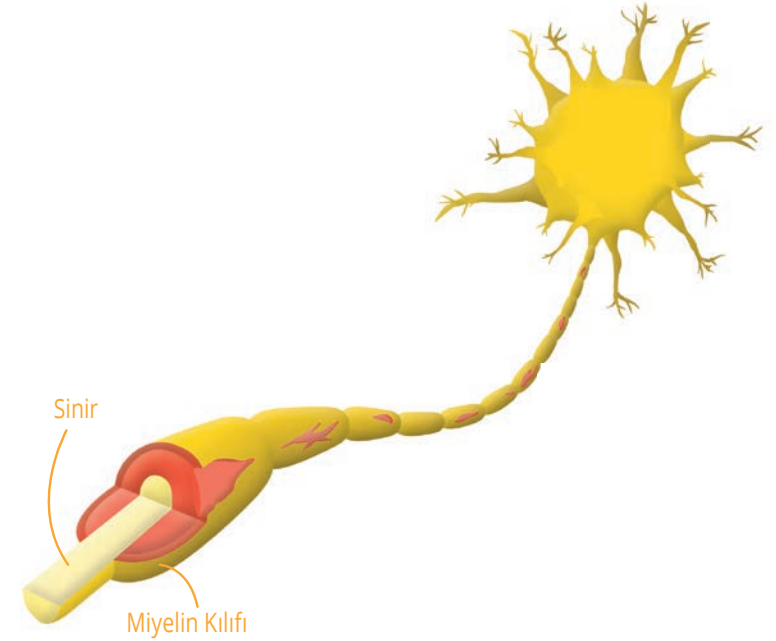
MS, merkezi sinir sisteminde en sık rastlanan kronik inflamatuvar hastalıklardan biridir. Merkezi sinir sistemi (MSS) beyinden ve omurilikten oluşur. Gövdemizin kumanda merkezidir ve hareket yollarımız, duyuusal algılarımız ve organların fonksiyonlarından sorumludur.

MS her hastada farklı bir seyir izler. İnflamasyonun merkezi sinir sisteminin hangi bölgesinde ortaya çıktığına, hangi düzeyde olduğuna ve ne düzeyde bir çöküşe neden olduğuna bağlı olarak, semptomlar ve şiddetleri farklı biçimlerde ortaya çıkar. Bu nedenle MS, binbir yüzlü hastalık olarak adlandırılır. Tipik bir MS yoktur ve bir hastada hastalığın nasıl bir yol izleyeceğini önceden kesin biçimde tahmin etmek mümkün değildir.



Sağlıklı ve hasarlı sinirlere mesaj iletimi

MS bir otoimmün hastalıktır. Ancak immün (bağışıklık) sistemindeki bozulmanın nedenleri tam olarak belirlenmiş değildir. Vücut kendi dokularına saldırır ve zarar verir. Bu saldırının hedefi miyelindir. Miyelin tabakası, sinirlerin etrafını kaplar. Sinir liflerinin korunmasını ve beslenmesini sağlar. Ayrıca sinir sistemi içinde sinyallerin ve komutların hızla iletilmesine de olanak tanır.



## MS'in teşhis edilmesi

Multipl sklerozun teşhis edilmesi çoğu zaman kolay değildir. Bunun nedeni şikayetlerin kişiye özel olması ve genellikle sürekli olmamasıdır. Hastalığın

güvenilir bir işareti olarak değerlendirilebilecek tek bir belirti ya da birkaç belirti yoktur. Ayrıca kesinlikle bu hastalığa işaret eden bir laboratuvar bulgusu da söz konusu değildir. Manyetik rezonans tomografisi (MRT) gibi karmaşık görüntüleme yöntemleri bile güvenilir bir teşhis için yeterli değildir. Kapsamlı bir nörolojik muayene, nörolojik kayıplara ve bozulmalara dair işaretler sağlayabilir. Ancak kişide MS olsa bile, böyle bir nörolojik muayenede dahi ortaya çıkmayabilir.

MS teşhisi ancak, belirtilere neden olabilecek başka hastalık ihtimalleri elendikten ve farklı “yapboz parçaları” (yaşanan belirtiler, muayene bulguları, MRT tetkiki) biraraya getirildikten sonra “tam bir tablo” halinde ortaya çıkar. Doktorunuz sizinle gerekli muayeneler konusunda görüşecektir.

### Etkili tedavi olanaklarından yararlanabilirsiniz

Multipl skleroz, tıptaki tüm ilerlemelere rağmen henüz kesin tedavisi olmayan bir hastalıktır. Hastalığın seyri kişiden kişiye çok farklı olabileceği için tedavi de bireysel olarak hastaya uyarlanmaktadır. Bu nedenle tedavinin sürekli kontrol edilmesi ve duruma göre ayarlanması gereklidir. Bu süreçte elbette hastanın kişisel durumu ve tedaviyle ilgili beklentileri de göz önüne alınmalı ve hasta tedaviyle ilgili kararlara dahil edilmelidir.

Eğer sizde de MS teşhis edildiye, sizin için uygun olan bir tedavinin kararlaştırılması gerekecektir. Bunun için de, faydalanabileceğiniz tedaviler konusunda kapsamlı olarak bilgilendirilmeniz gerekir. MS tedavisiyle ilgili tüm sorularınızı nöroloji uzmanınıza sorun.

Hastalığın nasıl gelişeceğini ve sizde nasıl ilerleyeceğini önceden söyleyebilmek mümkün değildir. Ancak gelişmiş teşhis olanakları sayesinde, günümüzde hastalığı daha erken teşhis edebilme ve etkili bir tedaviye başlayabilme şansımız çok daha yüksektir.

### Belirtiler ve tedavileri

Tipik olarak MS'in ilk belirtileri görme bozuklukları, duyuşsal bozukluklar veya uyuşmalardır. Motor sistem etkilendiğinde ise felç işaretleri ortaya çıkabilir. Ayrıca çabuk yorulma (bitkinlik), zihinsel yetilerde kötüleşme, hareket koordinasyonunda bozulma ve psikolojik sorunlar ortaya çıkabilir.

Bireysel olarak sizin şikayetlerinize ve ihtiyaçlarınıza uyarlanmış bir erken tedavi sayesinde, gündelik hayatınızı etkileyebilecek olası kısıtlamalarla en iyi biçimde mücadele edebilirsiniz. Her MS hastasının hedefi, MS hastalığını olabildiğince iyi şekilde kabullenmek ve hastalıkla birlikte yaşamının bir yolunu bulmak olmalıdır. Ama MS'in tüm hayatınızı yönlendirmesine izin vermemelisiniz.

Bu konuda ailenizin, arkadaşlarınızın, özel MS hemşireleri ve doktorlarının ve farklı kurumların desteği size yardımcı olabilir. İhtiyaç duyduğunuzda yardım ve destek isteyebilmeli ve verilen yardımı da kabul etmekten çekinmemelisiniz.

